

**LEGO**

4742

**ALPHA  
TEAM**

```
100110: ... 100101  
... 00011  
... 0101 111  
00101:  
... 101  
... 010110
```



4243800



**1**



**2**



**3**





1



2



3



4

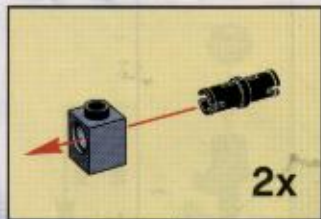


5



6

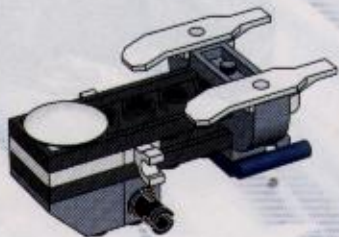




7



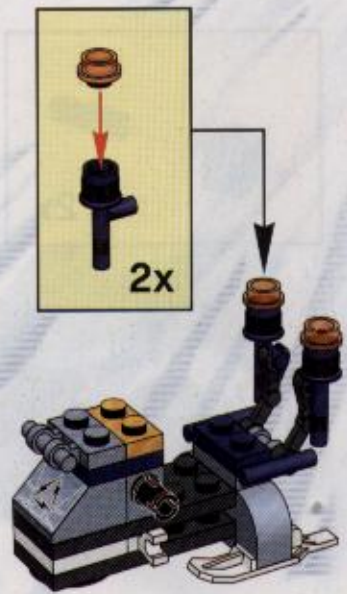
8



9

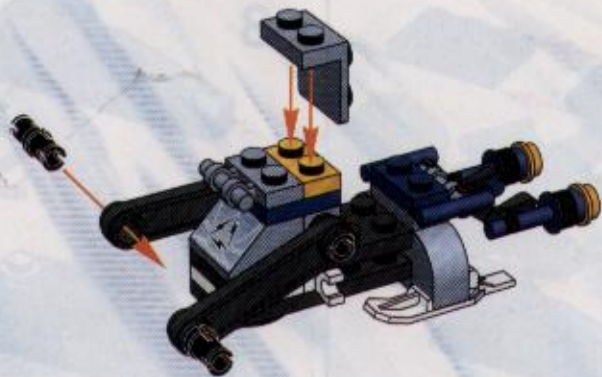


10

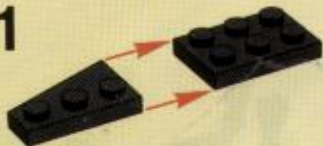




11



1



2



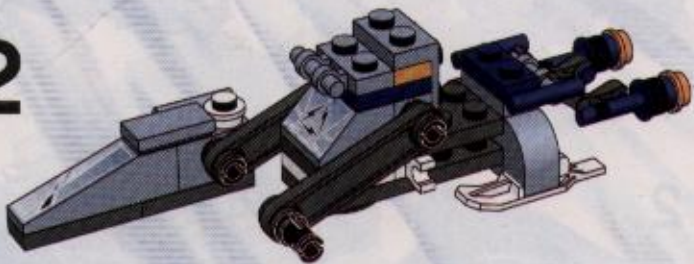
3

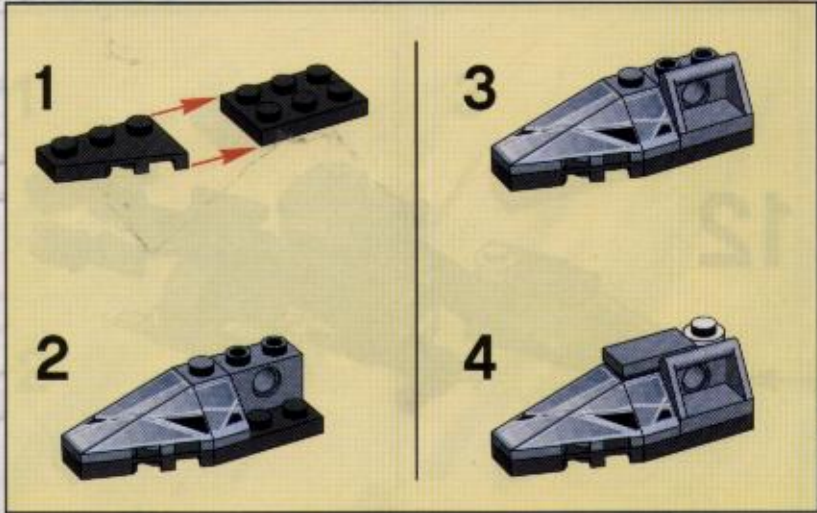


4

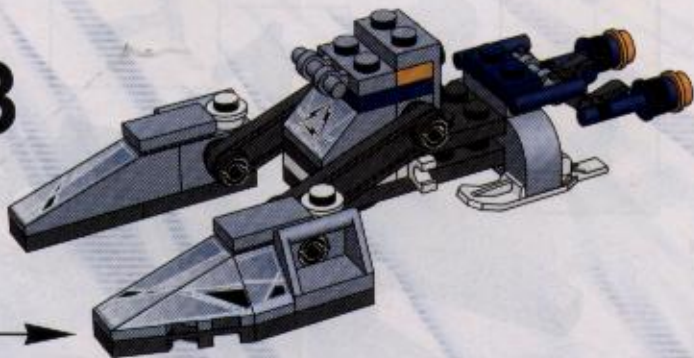


**12**

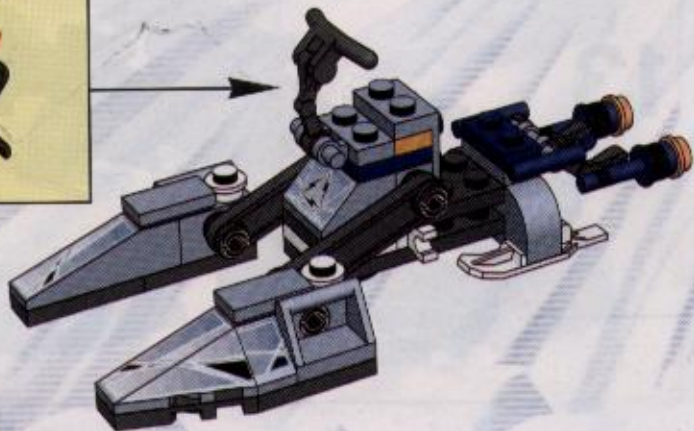




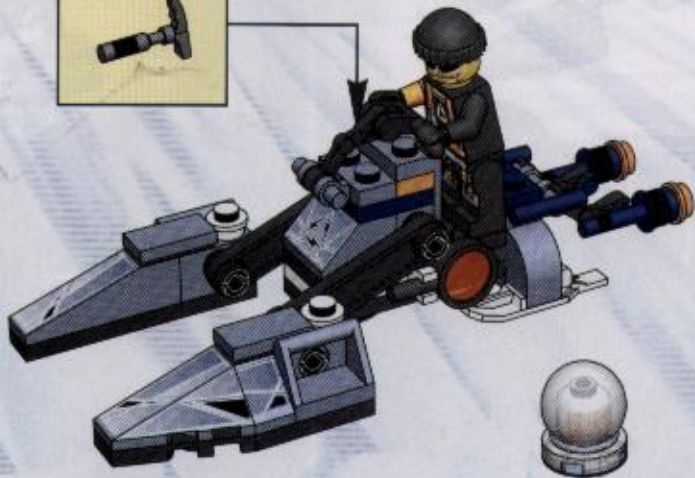
13



14



15

















4745

4748



LEGO

ALPHA  
TEAM



# Win! Gagne! Gewinne! 当たります



## WIN LEGO® PRODUCTS

Log on to the web address below for further instructions.

## GAGNE DES PRODUITS LEGO®

Tu obtiendras davantage d'informations en visitant le site Internet indiqué ci-dessous.

## GEWINNE LEGO® PRODUKTE

Gehe einfach zu der unten angegebenen Webadresse - dort findest du weitere Informationen.

## 抽選でレゴ®製品が当たります

詳しくは、以下のウェブアドレスまでアクセスしてください。

## ESTIMADO USUARIO LEGO®

Al contestar algunas preguntas en inglés, francés, alemán o japonés en el sitio [www.acnielsen.aim.dk/lego](http://www.acnielsen.aim.dk/lego), podrás participar en el sorteo de algunos valiosos premios LEGO®.

## ÇARO CONSUMIDOR DA LEGO®

Ao responder a algumas perguntas em inglês, Francês, Alemão ou Japonês no endereço [www.acnielsen.aim.dk/lego](http://www.acnielsen.aim.dk/lego) irá participar num concurso para ganhar valiosos prémios da LEGO®.

## KEDVES IFJÚ LEGO® VÁSÁRLÓ

Ha elláatsz a [www.acnielsen.aim.dk/lego](http://www.acnielsen.aim.dk/lego) honlapra és ott angol, francia, német vagy japán nyelven megválaszolsz néhány kérdést, akkor részt veszel egy versenyben, amelyben értékes LEGO® díjakat nyerhetsz.

[www.acnielsen.aim.dk/LEGO](http://www.acnielsen.aim.dk/LEGO)

9704E



LEGO, the LEGO logo, the CLIKITS logo and BRICKLE are trademarks of the LEGO Group. ©2004 The LEGO Group.

